

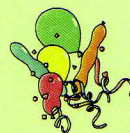
SAINT-NAUPHARY

TELETHON 2008

LES 5 ET 6 DECEMBRE

VENDREDI 05 DECEMBRE

- ☞ **L'après midi :** Activités sportives et vente de cartes de Noël et de nounours organisées par les enseignants
- ☞ **A 16H15 :** Lâcher de ballons dans la cour de l'école élémentaire, avec la participation de l'Amicale des Parents d'Elèves
- ☞ **A partir de 19H00 :** Tournois de basket, et de volley dans la salle communale, organisés par le SNAC Basket et le Volley Club. Restauration sur place, vente de crêpes.



SAMEDI 06 DECEMBRE

- ☞ **De 9H00 à 12H00 et de 14H00 à 17H00 :** Lavage de voitures organisé par l'Amicale des Parents d'Elèves, avec la participation des enfants de CM1 et CM2
- ☞ **12H00 :** Paëlla au stade municipal organisé par le SNAC Football – **Ouvert à tous**
- ☞ **13H30 :** Sorties vélo organisées par le Vélo Sport Saint-Nauphary (un circuit de 20 Kms, et un circuit de 50 Kms). Rendez-vous sur la place du village.
- ☞ **14H00 :** Randonnée Téléthon organisée par Lo Réviscol. Rendez-vous devant la salle communale.
- ☞ **De 14H00 à 17H30 :** Matches de Foot organisés par le SNAC FOOTBALL
- ☞ **de 14H00 à 18H00 :** Balades en 4x4, avec la participation du Club 4x4 82
- ☞ **14H30 :** Jeux de société dans la salle des aînés organisés par les Aînés Ruraux.
- ☞ **21H00 :** **SUPER LOTO du TELETHON**, organisé par les associations communales, dans la salle des fêtes de Saint-Nauphary.



Vente de pâtisseries à la sortie de la messe le dimanche 07/12/2008, organisée par la Paroisse

INFO –INFO—OPERATION RECUPERATION TELEPHONES PORTABLES USES –INFO—INFO



Vous pouvez déposer vos téléphones mobiles usagés dans la borne spécialement mise à cet effet au secrétariat de mairie, **jusqu'au 05 décembre 2008 inclus.**

En recyclant votre mobile usagé, vous faites un geste pour l'environnement et un don pour le Téléthon 2008. Le fruit de la vente des téléphones recyclés sera intégralement reversé au Téléthon.

**LE TELETHON, C'EST EUX, C'EST NOUS !
AVEC VOUS, TOUT EST POSSIBLE !**

**REJOIGNEZ LA GRANDE FAMILLE QUI LUTTE CONTRE LA MALADIE ! PARTICIPEZ !
LE TELETHON C'EST UNE FOIS PAR AN, ET C'EST AUJOURD'HUI !**

LA LIGNE DU DON : 36 37